



ФЕДЕРАЛЬНАЯ СЛУЖБА ПО НАДЗОРУ
В СФЕРЕ ЗАЩИТЫ ПРАВ ПОТРЕБИТЕЛЕЙ И БЛАГОПОЛУЧИЯ ЧЕЛОВЕКА
**ФЕДЕРАЛЬНОЕ БЮДЖЕТНОЕ УЧРЕЖДЕНИЕ ЗДРАВООХРАНЕНИЯ
«ЦЕНТР ГИГИЕНЫ И ЭПИДЕМИОЛОГИИ В ГОРОДЕ МОСКВЕ»**

ОРГАН ИНСПЕКЦИИ

129626, Москва, Графский пер. д. 4, к. 2, 3, 4 тел. (495) 687 3619, факс (495) 687 4067
Аттестат аккредитации № RA.RU.710045 от 12.05.2015

ЭКСПЕРТНОЕ ЗАКЛЮЧЕНИЕ

о соответствии продукции

**Единым санитарно-эпидемиологическим и гигиеническим требованиям к продукции
(товарам), подлежащей санитарно-эпидемиологическому надзору (контролю)**

№ 77.01.12.П.002105.06.17

Дата 09. 06. 2017 г.

На основании заявления № 02271

от 01.06.2017

Организация-изготовитель: ООО "Ногинский комбинат строительных смесей"
Адрес: 142410, Московская обл., г. Ногинск, ул. Бетонная, д. 1 (Россия)

Импортер (поставщик), получатель: ООО "Ногинский комбинат строительных смесей"
Адрес: 142410, Московская обл., г. Ногинск, ул. Бетонная, д. 1 (Россия)

Наименование продукции: Смеси сухие строительные для облицовочных работ: Смесь клеевая на цементном вяжущем HYPERFLEX K100

Продукция изготовлена в соответствии: с ТУ 5745-001-53935073-2011 с изм. 1-3 "Сухие строительные смеси для облицовочных работ"

Перечень документов, представленных на экспертизу: заявление, протокол испытаний, протокол отбора образцов, ТУ 5745-001-53935073-2011 с изм. 1-3 "Сухие строительные смеси для облицовочных работ", рецептура, этикетка, техническое описание, регистрация права, доверенность, регистрационные документы

Характеристика, ингредиентный состав продукции: Представляет собой смесь, состоящую из портландцемента, песка сухого фракционированного, добавок полимерных

Рассмотрены протоколы (№, дата протокола, наименование организации (испытательной лаборатории, центра), проводящей испытания, аттестат аккредитации): протокол ИЛЦ филиала ФБУЗ "Центр гигиены и эпидемиологии в городе Москве" в Зеленоградском АО (Аттестат аккредитации № RA.RU.510895) №42-1328 от 19.05.2017 г.

№ 070542

Гигиеническая характеристика продукции:

Эффективная удельная активность (Аэфф. м)
природных радионуклидов (Бк/кг):

63,6

не более 370

и соответствует 1 классу строительных материалов.
При производстве и применении контроль воздуха рабочей зоны осуществлять по: силикатсодержащей пыли(цемент), кремнию диоксиду (кварц). Пыль продукции, при длительном воздействии, обладает способностью вызывать фиброзный процесс легочной ткани(силикоз), оказывает раздражающее действие на слизистые оболочки глаз и органов дыхания, кожу. При попадании на слизистую оболочку глаз могут вызвать раздражение или травмировать глаз. Входящие в состав вещества, способны вызывать аллергические заболевания в производственных условиях(при контакте с кожей).

Область применения: для укладки крупноформатной керамической плитки, керамогранита, керлита и плит из натурального и искусственного камня при облицовке стен и полов в жилых, общественных и производственных зданиях и сооружениях всех типов

Условия использования, хранения, транспортировки и меры безопасности: При применении, транспортировке соблюдение требований СП 2.2.2.1327-03, ТУ 5745-001-53935073-2011 с изм. 1-3. Мощность дозы излучения на поверхности перевозящего продукцию транспортного средства не должна превышать 1.0 мкЗв/ч (согласно п. 1.6 СанПиН 2.6.1.1281-03 "Санитарные правила по радиационной безопасности персонала и населения при транспортировании радиоактивных материалов(веществ)". При применении использование СИЗ органов дыхания (респираторы типа Лепесток), кожи рук (перчатки нитрильные), глаз(очки закрытые), соблюдение требований инструкции по применению

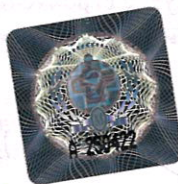
Информация, наносимая на этикетку: в соответствии с Едиными санитарно-эпидемиологическими и гигиеническими требованиями к продукции(товарам), подлежащей санитарно-эпидемиологическому надзору (контролю)утв. решением Комиссии таможенного союза № 299 от 28.05.2010г.(гл. II, разд.11)

ЗАКЛЮЧЕНИЕ

Санитарно-эпидемиологическая экспертиза проведена в соответствии с действующими Едиными санитарно-эпидемиологическими и гигиеническими требованиями к продукции (товарам), подлежащей санитарно-эпидемиологическому надзору (контролю) с использованием методов и методик, утвержденных в установленном порядке.

Продукция: Смеси сухие строительные для облицовочных работ: Смесь клеевая на цементном вяжущем HYPERFLEX K100

соответствует Единым санитарно-эпидемиологическим и гигиеническим требованиям к продукции (товарам), подлежащей санитарно-эпидемиологическому надзору (контролю).



Главный врач

(заместитель главного врача)

Заведующий отделом
профилактической токсикологии

Врач (врачи)



Иваненко А.В.

Ф. И. О. Мизгайлов А.В.

Завьялов Н.В.

Васильева Г. В.