



**ТАМОЖЕННЫЙ СОЮЗ  
РЕСПУБЛИКИ БЕЛАРУСЬ, РЕСПУБЛИКИ КАЗАХСТАН  
И РОССИЙСКОЙ ФЕДЕРАЦИИ**

Управление Роспотребнадзора по городу Санкт-Петербургу  
Главный государственный санитарный врач по городу Санкт-Петербургу  
Санкт-Петербург

(уполномоченный орган Стороны, руководитель уполномоченного органа, наименование административно-территориального образования)

**СВИДЕТЕЛЬСТВО  
о государственной регистрации**

№ RU.78.01.06.008.E.000022.02.16

от 10.02.2016 г.

**Продукция:**

Краски интерьерные водно-дисперсионные "EURO", марок: краска для потолка EURO WHITE; краска интерьерная для стен и потолка EURO SMART 2, база VVA; краска интерьерная для стен и потолка EURO MATT 3, базы А и С; краска моющаяся для стен и потолка EURO POWER 7, базы А и С; краска интерьерная для обоев и стен EURO TREND, базы А и С; краска моющаяся для влажных помещений EURO EXTRA 20, базы А и С; краска грунтовочная интерьерная PROF EURO 2, база VVA; краска суперукрывистая моющаяся интерьерная PROF EURO 3, базы А и С; краска суперстойкая интерьерная для помещений с повышенной эксплуатационной нагрузкой PROF EURO 7, базы А и С; краска экстра-стойкая к мытью интерьерная для влажных помещений PROF EURO 20, базы А и С. Изготовлена в соответствии с документами: технические условия ТУ 2316-077-23072864-2015, составы. Изготовитель (производитель): ООО "Тиккурила", г. Санкт-Петербург, пр. 9-го Января, д. 15, корп. 3 (Российская Федерация). Получатель: ООО "Тиккурила", 192289, г. Санкт-Петербург, пр. 9-го Января, д. 15, к. 3 (Российская Федерация).

(наименование продукции, нормативные и (или) технические документы, в соответствии с которыми изготовлена продукция, наименование и место нахождения изготовителя (производителя), получателя)

**Соответствует**

Единые санитарно-эпидемиологические и гигиенические требования к товарам, подлежащим санитарно-эпидемиологическому надзору (контролю)

прошла государственную регистрацию, внесена в Реестр свидетельств о государственной регистрации и разрешена для производства, реализации и использования для окраски стен и потолков внутри помещений по бетонным, кирпичным, оштукатуренным, зашпательванным поверхностям, гипсокартону, древесностружечным и древесноволокнистым плитам в зданиях и сооружениях типа А, Б, В (далее согласно приложению)

Настоящее свидетельство выдано на основании (перечислить рассмотренные протоколы исследований, наименование организации (испытательной лаборатории, центра), проводившей исследования, другие рассмотренные документы):

Экспертное заключение ФБУЗ "Центр гигиены и эпидемиологии в городе Санкт-Петербург" № 78.01.09.008.П.146 от 27.01.2016 г. Протоколы лабораторных исследований и испытаний ФБУЗ "Центр гигиены и эпидемиологии в городе Санкт-Петербург" № 12692/1435/15 от 21.12.2015 г., № 12692/5 от 17.12.2015 г., №№ 12692/1379, 12692/1380, 12692/1381, 12692/1382, 12692/1383, 12692/1384 от 28.12.2015 г., №№ 12692/1652, 12692/1653, 12692/1654 от 11.01.2016 г., № 1391/63 от 20.01.2016 г., №№ 1391/64, 1391/65 от 22.01.2016 г. (аттестат аккредитации № РОСС RU.0001.510151 от 15.02.2013 г.).

Срок действия свидетельства о государственной регистрации установлен на период изготовления продукции или поставок подконтрольной территории таможенного союза

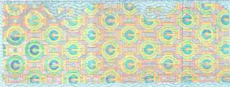
Подпись, ФИО, должность уполномоченного выдавшего документ, и печать органа (учреждения) выдавшего документ



Башкетова Наталья Семеновна

(Ф. И. О./подпись)

№ 0299040



**ТАМОЖЕННЫЙ СОЮЗ  
РЕСПУБЛИКИ БЕЛАРУСЬ, РЕСПУБЛИКИ КАЗАХСТАН  
И РОССИЙСКОЙ ФЕДЕРАЦИИ**

Управление Роспотребнадзора по городу Санкт-Петербургу  
Главный государственный санитарный врач по городу Санкт-Петербургу  
Санкт-Петербург

(уполномоченный орган Стороны, руководитель уполномоченного органа, наименование административно-территориального образования)

**ПРИЛОЖЕНИЕ  
К СВИДЕТЕЛЬСТВУ О ГОСУДАРСТВЕННОЙ РЕГИСТРАЦИИ**

№ RU.78.01.06.008.E.000022.02.16 ОТ 10.02.2016 г.

(информация, не вошедшая в текст свидетельства о государственной регистрации)

**Область применения (продолжение, начало на бланке свидетельства):**

(в том числе в детских учреждениях и помещениях административной группы лечебно-профилактических учреждений): - краска для потолка EURO WHITE - окраски потолков в сухих помещениях по бетонным, кирпичным, оштукатуренным, зашпатлеванным поверхностям, гипсокартону, древесностружечным и древесноволокнистым плитам; - краска интерьерная для стен и потолка EURO SMART 2, база VVA, краска интерьерная для стен и потолка EURO MATT 3, базы А и С, краска суперукрывистая моющая интерьерная PROF EURO 3, базы А и С - окраски стен и потолков в сухих помещениях по бетонным, кирпичным, оштукатуренным, зашпатлеванным поверхностям, гипсокартону, древесностружечным и древесноволокнистым плитам; - краска моющаяся для стен и потолка EURO POWER 7, базы А и С, краска суперстойкая интерьерная для помещений с повышенной эксплуатационной нагрузкой PROF EURO 7, базы А и С - окраски стен и потолков в помещениях с нормальной и повышенной влажностью по бетонным, кирпичным, оштукатуренным, зашпатлеванным поверхностям, гипсокартону, древесностружечным и древесноволокнистым плитам; - краска интерьерная для обоев и стен EURO TREND, базы А и С - окраски всех типов обоев, готовых и под окраску (структурных, флизелиновых, виниловых, текстурированных и стеклообоев), а также для окраски бетонных, оштукатуренных, кирпичных, деревянных поверхностей и гипсокартона внутри помещений с нормальной и повышенной влажностью, в том числе с высокой эксплуатационной нагрузкой (холлов, коридоров и т.д.); - краска моющаяся для влажных помещений EURO EXTRA 20, базы А и С, краска экстра-стойкая к мытью интерьерная для влажных помещений PROF EURO 20, базы А и С - окраски стен и потолков в помещениях с умеренной и повышенной влажностью: кухня, ванная комната, санузел, прачечная и т.д. по бетонным, кирпичным, оштукатуренным, зашпатлеванным поверхностям, гипсокартону, древесностружечным и древесноволокнистым плитам, обоям под окраску, в сухих помещениях, после соответствующей подготовки, можно наносить на старую алкидную и масляную краску, а также для окраски радиаторов; - краска грунтовочная интерьерная PROF EURO 2, база VVA - окраски стен и потолков в сухих помещениях по бетонным, кирпичным, оштукатуренным, зашпатлеванным поверхностям, гипсокартону, древесностружечным и древесноволокнистым плитам; в качестве грунтовочной краски, а также в качестве финишной краски при окраске поверхностей, подвергающихся легким и умеренным нагрузкам.



Подпись, ФИО, должность уполномоченного лица, выдавшего документ, и печать органа (учреждения), выдавшего документ

Башкетова Наталья Семеновна

(Ф. И. О. (подпись))

М. П.