



# ГРЕЙСИЛК РС31 G

## ШПАКЛЕВКА ЦЕМЕНТНАЯ ФИНИШНАЯ

- ФИНИШНОЕ ВЫРАВНИВАНИЕ
- ИДЕАЛЬНО РОВНАЯ И ГЛАДКАЯ ПОВЕРХНОСТЬ
- АТМОСФЕРОСТОЙКАЯ
- МОРОЗОСТОЙКАЯ
- ДЛЯ ВНУТРЕННИХ И НАРУЖНЫХ РАБОТ

### ОБЛАСТЬ ПРИМЕНЕНИЯ

Шпаклевка ОСНОВИТ ГРЕЙСИЛК РС31 G предназначена для финишного выравнивания фасадов, стен и потолков в сухих и влажных помещениях. Рекомендуется под последующее нанесение декоративных покрытий. Для внутренних и наружных работ.

### РЕКОМЕНДУЕМЫЕ ОСНОВАНИЯ

Бетонные основания, ячеистые бетоны, цементные и гипсовые штукатурки, ГКЛ, ГВЛ, ЦСП.

### ТЕХНИЧЕСКИЕ ХАРАКТЕРИСТИКИ

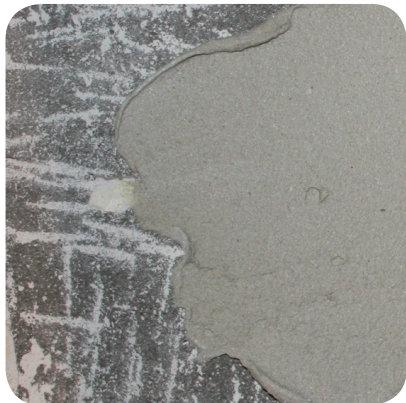
|                                   |                       |
|-----------------------------------|-----------------------|
| Цвет                              | серый                 |
| Максимальная фракция              | 0,06 мм               |
| Рекомендуемая толщина слоя        | 0–4 мм                |
| Расход смеси при слое 1 мм        | 1,2 кг/м <sup>2</sup> |
| Прочность сцепления с основанием  | ≥ 0,6 МПа             |
| Расход воды                       | 0,36–0,40 л/кг        |
| Жизнеспособность                  | 3 часа                |
| Морозостойкость                   | 50 циклов             |
| Нанесение последующего слоя через | 24 часа               |
| Температура при нанесении         | +5°C...+30°C          |
| Температура эксплуатации          | -50°C...+65°C         |



### СВОЙСТВА

- Слой от 0–4 мм обеспечивает одновременное выравнивание неровностей и устранение мельчайших дефектов поверхности за один проход.
- Получаемая идеально ровная и гладкая поверхность позволяет снизить расходы на декоративные материалы.
- Атмосферостойкость и морозостойкость материала расширяют сферу применения материала: для внутренних и наружных работ, для сухих и влажных помещений.
- Материал пластичен, удобен в работе.
- Паропроницаемость материала позволяет «дышать» стенам – обеспечивает свободный проход паров через конструкцию без ее увлажнения.

## ИНСТРУКЦИЯ ПО ПРИМЕНЕНИЮ



### Подготовка основания

Перед нанесением шпаклевки необходимо удалить с поверхности пыль, масляные пятна и другие загрязнения, препятствующие сцеплению материала с поверхностью. Значительные неровности поверхности целесообразно выровнять соответствующей штукатуркой ОСНОВИТ.

Для усиления прочности сцепления шпаклевки с основанием поверхность обработать соответствующим

грунтом ОСНОВИТ. При необходимости нанести грунтовку в несколько слоев. Основание готово к нанесению шпаклевки только после полного высыхания грунта. Не допускать запыления загрунтованных поверхностей.

### Приготовление раствора

Для приготовления раствора содержимое мешка при постоянном перемешивании высыпать в ёмкость с чистой водой из расчёта 1 кг сухой смеси на 0,36-0,40 л чистой воды (на 1 мешок 20 кг – 7,2-8,0 л воды) и перемешать до образования однородной массы. Перемешивание производится механизованным (профессиональный миксер или электродрель с насадкой) либо ручным способом. Полученный раствор выдержать 3-5 минут, затем повторно перемешать. После этого раствор готов к применению.

Раствор можно использовать в течение 3 часов с момента затворения водой. При повышении вязкости раствора в емкости (в пределах времени жизнеспособности) необходимо тщательно перемешать его без добавления воды.

Для приготовления раствора использовать только чистые емкости, инструменты и воду.

### Нанесение

Раствор нанести стальным шпателем на подготовленную поверхность и равномерно распределить до получения необходимого слоя – 0-4 мм за один проход.

При необходимости нанесения шпаклевки в несколько слоев каждый последующий слой наносится только после полного высыхания предыдущего – через 24 часа (в зависимости от толщины слоя и температурно-влажностного режима в помещении). Перед нанесением каждого слоя шпаклевки для улучшения сцепления материала с основанием поверхность обрабатывается соответствующим грунтом ОСНОВИТ. Высохшая поверхность шлифуется наждачной бумагой.

В процессе работы и в последующие два дня температура воздуха и поверхности основания должна быть не ниже +5°C и не выше +30°C, влажность воздуха в помещении не должна превышать 70%. В процессе твердения ОСНОВИТ ГРЕЙСИЛК РС31 G поверхность необходимо защищать от интенсивного высыхания: не допускать попадания прямых солнечных лучей, воздействия сквозняков и мороза.

Нанесение лакокрасочных материалов, оклеивание обоями или отделка другими декоративными покрытиями производятся только после полного высыхания материала.