



VINTAGE

ООО «КРАСКИ ФАЙДАЛЬ»

115516, МОСКВА, КАВКАЗСКИЙ БУЛЬВАР, ДОМ 51, СТРОЕНИЕ 3

ТЕЛЕФОН +7 (495) 980-0995

E-MAIL: SITE@FEIDAL.RU

WWW.FEIDAL.RU



VINTAGE

ДЕКОРАТИВНЫЕ МАТЕРИАЛЫ



VINTAGE

ВИНТАЖ — ЭТО НАПРАВЛЕНИЕ В МОДЕ И ДИЗАЙНЕ, ОРИЕНТИРОВАННОЕ НА СТИЛЬ ПРЕДЫДУЩИХ ПОКОЛЕНИЙ, СОХРАНИВШЕЕ ДУХ И ОСОБУЮ АТМОСФЕРУ СВОЕГО ВРЕМЕНИ. ИСТОРИЯ ВЕНЕЦИАНСКОЙ ШТУКАТУРКИ НАЧИНАЕТСЯ С АНТИЧНЫХ ВРЕМЕН, НО СВОЕ НАЗВАНИЕ ОНА ПОЛУЧИЛА В СРЕДНИЕ ВЕКА, ПРИДЯ К НАМ ИЗ ВЕНЕЦИИ, ГДЕ ПОЛУЧИЛА НАИВЫСШЕЕ РАЗВИТИЕ, КАК УНИКАЛЬНОЕ СОЧЕТАНИЕ ОТДЕЛОЧНОГО ИСКУССТВА И ХУДОЖЕСТВЕННОЙ РОСПИСИ. РОСКОШЬ ВЕНЕЦИАНСКОЙ ШТУКАТУРКИ В ТЕЧЕНИЕ СТОЛЕТИЙ ОТВОДИЛА ЕЙ ПОЧЕТНОЕ МЕСТО В АРИСТОКРАТИЧЕСКИХ ИНТЕРЬЕРАХ. СЕГОДНЯ, НА ФОНЕ БЫСТРО МЕНЯЮЩИХСЯ МОДНЫХ ТЕНДЕНЦИЙ В ИНТЕРЬЕРЕ, ДЕКОРАТИВНАЯ ВЕНЕЦИАНСКАЯ ШТУКАТУРКА ЗАВОЕВАЛА БОЛЬШУЮ ПОПУЛЯРНОСТЬ. ОСТАВАЯСЬ ПО-ПРЕЖНЕМУ ДОРОГИМ УДОВОЛЬСТВИЕМ, ОНА ШАГНУЛА ИЗ ПАЛАЦЦО В НАШИ ДОМА. ЕЕ УНИКАЛЬНОСТЬ В ТОМ, ЧТО НЕВОЗМОЖНО В ТОЧНОСТИ СКОПИРОВАТЬ И ВОСПРОИЗВЕСТИ ОДИН И ТОТ ЖЕ РИСУНОК. ПРИ ВСЕЙ СВОЕЙ ИЗЫСКАННОСТИ ОНА ИМЕЕТ СВОЙСТВА, ПРИНЕСЕННЫЕ ПРОГРЕССОМ — ИЗНОСОУСТОЙЧИВОСТЬ, ЭКОЛОГИЧНОСТЬ, НАДЕЖНОСТЬ И ДОЛГОВЕЧНОСТЬ, И, ТАКИМ ОБРАЗОМ, СОЕДИНЯЕТ В СЕБЕ РОМАНТИКУ ПРОШЛЫХ ЭПОХ С ТЕХНОЛОГИЧЕСКОЙ ЭСТЕТИКОЙ СОВРЕМЕННОСТИ. СЕРИЯ **VINTAGE** КОМПАНИИ **FEIDAL** — ЭТО СПЕЦИАЛЬНЫЕ МАТЕРИАЛЫ ДЛЯ СОЗДАНИЯ ПОКРЫТИЙ В ВЕНЕЦИАНСКОМ СТИЛЕ. ОТРАБОТАННЫЕ РЕЦЕПТУРЫ, ИМПОРТНОЕ ОБОРУДОВАНИЕ И СЫРЬЕ, СТРОГИЙ ТЕХНОЛОГИЧЕСКИЙ КОНТРОЛЬ ОБЕСПЕЧИВАЮТ ДЕКОРАТИВНЫМ ПОКРЫТИЯМ **VINTAGE** СТАБИЛЬНО ВЫСОКОЕ ЕВРОПЕЙСКОЕ КАЧЕСТВО.

VINTAGE

ВЕНЕЦИАНСКИЙ КАРНАВАЛ МАСОК — САМЫЙ ИЗВЕСТНЫЙ И САМЫЙ СТАРИННЫЙ, САМЫЙ ОРИГИНАЛЬНЫЙ И НЕОЖИДАННЫЙ. ЭТО ТАНЦЫ НА ПЛОЩАДЯХ, ШИТЫЕ ЗОЛОТОМ И УКРАШЕННЫЕ ДРАГОЦЕННЫМИ КАМНЯМИ КАРНАВАЛЬНЫЕ КОСТЮМЫ, РОСКОШНЫЕ МАСКИ. ВЕНЕЦИАНСКАЯ МАСКА РОЖДАЕТ СТРАСТЬ, ОНА ВОПЛОЩАЕТ В СЕБЕ ТАИНСТВЕННОСТЬ И МАГИЮ. ТАК И РУКА ХУДОЖНИКА, РАБОТАЯ С ВЕНЕЦИАНСКОЙ ШТУКАТУРКОЙ, СОЗДАЕТ ВОЛШЕБНЫЙ МИР РОСКОШИ ВЕНЕЦИИ В ИНТЕРЬЕРЕ ВАШЕГО ДОМА.



**Marmo
lucido**

5



**Marmo
Selvaggio**

7



**Sete
Delicate**

9



**Fantasia
di Perla**

11



**Casanova
di Velluto**

13



**Murano
Vetro**

15



**Policromo
Fantasia**

17



**Vento
di Sabbia**

19



**Multistrato
Cera**

21

ТО, ЧТО ПРОИСХОДИЛО
ТЫСЯЧУ ЛЕТ НАЗАД,
НЕПРЕМЕННО ВОЗВРАЩАЕТСЯ.
FEIDAL coatings



Marmo Lucido

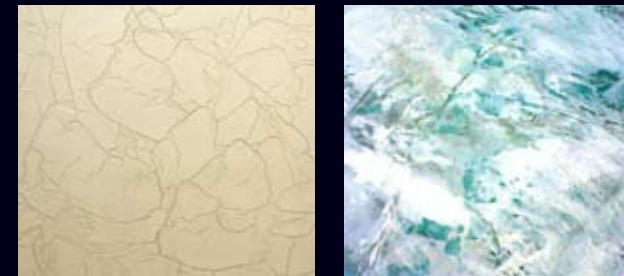
Венецианская штукатурка. Декоративное акриловое покрытие с эффектом классического глянцевого мрамора. Возможно получение эффекта трещин — кракелюра. Получаемая поверхность при полировке — высокогляцевая. Применяется в сухих помещениях.

ТЕХНИЧЕСКИЕ ХАРАКТЕРИСТИКИ

Средний расход: от 120 до 500 г/м² в зависимости от техники нанесения
Количество слоев: 2 и более
Колеровка: можно колеровать на специальном оборудовании **FEIDAL**
Инструменты: кельма, шпатель

ВАРИАНТЫ ТЕХНИК НАНЕСЕНИЯ

Нанесение послойное. Эффект «Классический мрамор»: металлическая кельма. Движения хаотичные, навстречу друг другу. Эффект «Венецианская штукатурка»: металлический шпатель. Движения х-образные. При необходимости производится вышкуривание каждого нанесенного слоя. Эффект кракелюра: нанести один слой и обдуть вентилятором.





Marmo Selvaggio

Венецианская штукатурка. Декоративное акриловое покрытие с эффектом классического матового мрамора. Получаемая поверхность — матовая. При полировке можно добиться шелковисто-глянцевой поверхности. Применяется в сухих помещениях.

ТЕХНИЧЕСКИЕ ХАРАКТЕРИСТИКИ

Средний расход: от 350 до 1000 г/м² в зависимости от техники нанесения

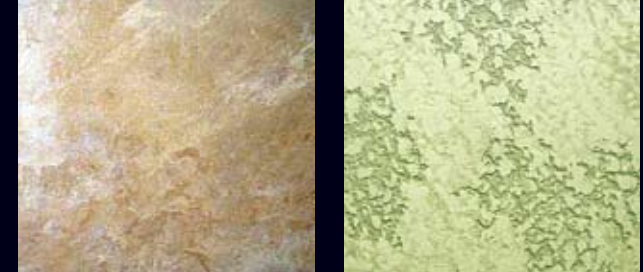
Количество слоев: 2 и более

Колеровка: можно колеровать на специальном оборудовании **FEIDAL**

Инструменты: кельма, шпатель

ВАРИАНТЫ ТЕХНИК НАНЕСЕНИЯ

Нанесение послойное. «Классический мрамор»: применяется металлическая кельма. Движения хаотичные. «Венецианская штукатурка»: применяется металлический шпатель. Движения х-образные. При необходимости производится вышкуривание каждого слоя. По окончании производится глянецовка и нанесение воска **Multistrato Cera**.





Sete Delicate

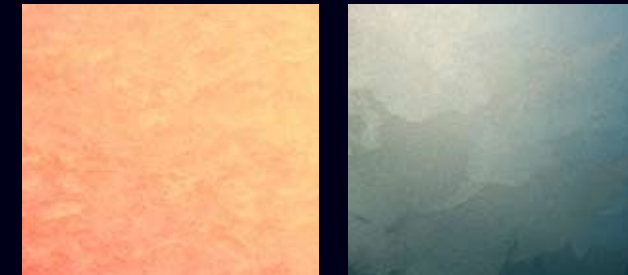
Декоративное акриловое перламутровое покрытие для создания тонкослойных фактур с эффектом «Мокрый шелк». Существует два варианта покрытия — перламутровое одноцветное и перламутровое двухцветное интерферирующее. Для внутренних и наружных работ.

ТЕХНИЧЕСКИЕ ХАРАКТЕРИСТИКИ

Средний расход: от 80 до 180 г/м² в зависимости от техники нанесения и количества слоев
Количество слоев: 1 и более
Колеровка: можно колеровать на специальном оборудовании **FEIDAL**
Инструменты: кельма

ВАРИАНТЫ ТЕХНИК НАНЕСЕНИЯ

Наносится кельмой под углом 10°–15° к поверхности хаотичными движениями. После высыхания по тому же принципу наносится второй слой. При однослойном нанесении возможно просвечивание базового слоя. Для перламутрового покрытия очень важен правильно выставленный свет, тогда поверхность будет светиться и переливаться разными цветами.



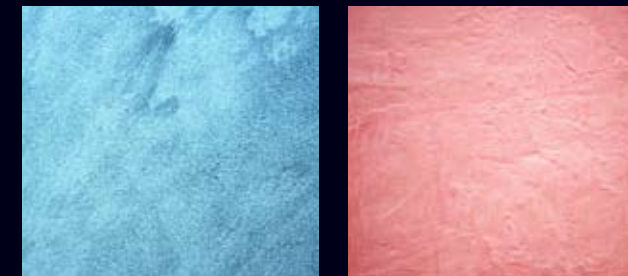
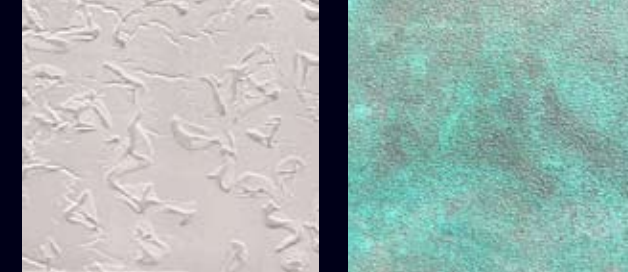


Fantasia di Perla

Бархатистое декоративное акриловое покрытие с жемчужным эффектом для создания тонкослойных и объемных фактур. Существует два варианта покрытий: нежный жемчуг и искристый перламутр. Для внутренних и наружных работ.

ТЕХНИЧЕСКИЕ ХАРАКТЕРИСТИКИ

Средний расход: от 80 до 240 г/м² в зависимости от техники нанесения и количества слоев
Количество слоев: 1 и более
Колеровка: можно колеровать на специальном оборудовании **FEIDAL**
Инструменты: кельма, шпатель



ВАРИАНТЫ ТЕХНИК НАНЕСЕНИЯ

Материал наносится валиком на колерованную или белую базу — прочную водостойкую акриловую краску. Дальнейший рисунок создается кельмой, кистью, гребенкой или тампоном. Для усиления эффекта бархатистой поверхности методом на сдир наносится **Casanova di Velluto**.



Casanova di Velluto

Декоративное акриловое покрытие со специальным тонкодисперсным наполнителем, который при натирании придает бархатистую матовость поверхности. Для создания объемных и тонкослойных фактур. Для внутренних и наружных работ.

ТЕХНИЧЕСКИЕ ХАРАКТЕРИСТИКИ

Средний расход: от 100 до 220 г/м² в зависимости от техники нанесения и количества слоев

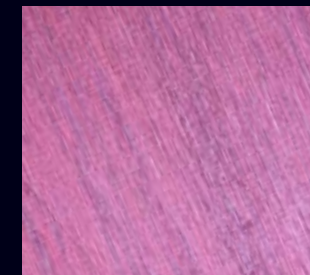
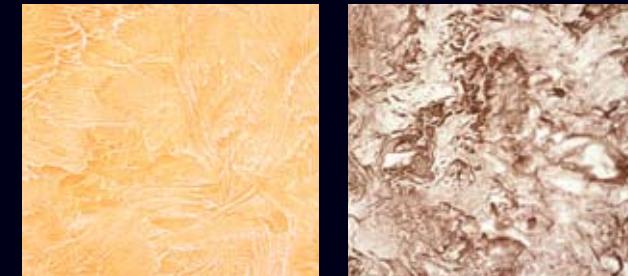
Количество слоев: 1 и более

Колеровка: можно колеровать на специальном оборудовании **FEIDAL**

Инструменты: кельма, валик, тампон, кисть, морская губка

ВАРИАНТЫ ТЕХНИК НАНЕСЕНИЯ

Тонкослойные фактуры. Кельмой под углом 10° – 15° к поверхности хаотичными движениями. Валиком, тампоном или кистью. При создании объемных фактур материал наносится более толстым слоем, кельмой, валиком или специальной щеткой. При полировке образует бархатистое покрытие, без полировки — микрошероховатое.





Murano Vetro

Покрытие с эффектом многослойного стекла: перламутровое, перламутровое двухцветное, полупрозрачное глянцевое. Возможные эффекты: «Венецианская штукатурка», «Брызги», «Дождь», «Иней», «Гранит». Для внутренних и наружных работ.

ТЕХНИЧЕСКИЕ ХАРАКТЕРИСТИКИ

Средний расход: от 80 до 250 г/м² в зависимости от техники нанесения и количества слоев

Количество слоев: 1 и более

Колеровка: можно колеровать на специальном оборудовании **FEIDAL**

Инструменты: кельма, тампон, кисть, губка, краскопульт



ВАРИАНТЫ ТЕХНИК НАНЕСЕНИЯ

«Венецианская штукатурка»: применяется пластиковый шпатель. Нанесение послойное.

«Брызги»: техника тампонирования. «Дождь»: создается разглаживанием материала специальной кистью или пластиковой гребенкой.

«Иней»: наносится с помощью специального тампона. «Гранит»: наносится с помощью краскопульты.

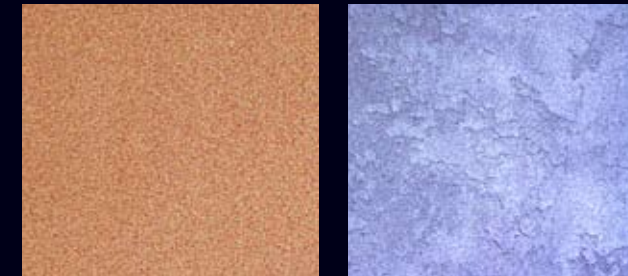
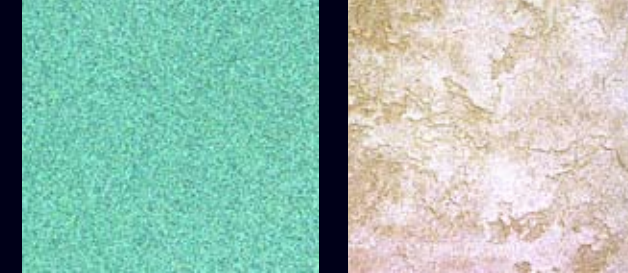


Policromo Fantasia

Декоративное акриловое покрытие с разноцветными микрочастицами с полихромным эффектом. Применяется в сухих помещениях.

ТЕХНИЧЕСКИЕ ХАРАКТЕРИСТИКИ

Средний расход: от 380 до 450 г/м²
в зависимости от техники нанесения
Количество слоев: 1 и более
Колеровка: можно колеровать на специальном оборудовании **FEIDAL**
Инструменты: краскопульт, шпатель



ВАРИАНТЫ ТЕХНИК НАНЕСЕНИЯ

Пистолетом-распылителем
с подачей материала
под давлением: сопло
2 – 3,5 мм. Расход воздуха
не менее 1000 л/мин.
Хоппером-распылителем:
сопло 4 – 6 мм, иглы
1,5 мм. Расход воздуха
не менее 150 л/мин.,
давление не менее 3 атм.



Vento di Sabbia

Декоративное акриловое матовое покрытие с песчаным на ощупь эффектом для создания тонкослойных фактур. Применяется в сухих помещениях.

ТЕХНИЧЕСКИЕ ХАРАКТЕРИСТИКИ

Средний расход: от 120 до 220 г/м² в зависимости от техники нанесения

Количество слоев: 1 и более

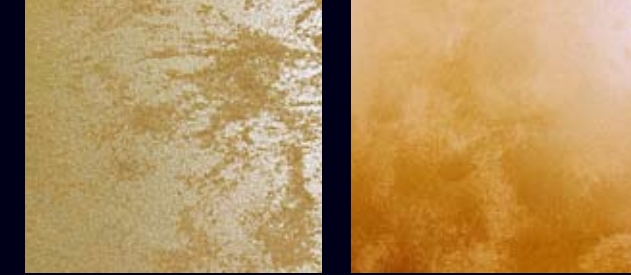
Колеровка: можно колеровать на специальном оборудовании **FEIDAL**

Инструменты: кельма, валик, кисть, тампон

ВАРИАНТЫ ТЕХНИК НАНЕСЕНИЯ

1 способ: материал наносится валиком и растягивается кистью, кельмой или специальной рукавицей под углом 10°–15° к поверхности. Основной рисунок создается кистью.

2 способ: материал наносится тампоном на базу — прочную водостойкую акриловую краску.





Multistrato Cera

Специальное декоративное восковое покрытие с защитным эффектом.

ТЕХНИЧЕСКИЕ ХАРАКТЕРИСТИКИ

Средний расход: от 80 до 150 г/м² в зависимости от техники нанесения

Количество слоев: 1 и более

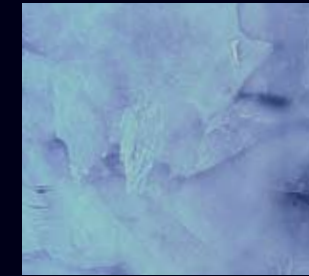
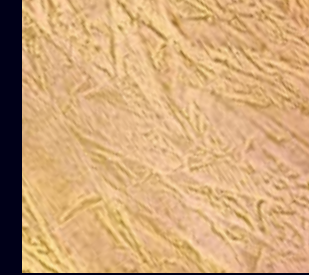
Колеровка: можно колеровать на специальном оборудовании **FEIDAL**

Инструменты: шпатель, кисть, салфетка

ВАРИАНТЫ ТЕХНИК НАНЕСЕНИЯ

Нанесение производится с помощью шпателя, кисти, салфетки.

После нанесения при необходимости произвести полировку поверхности вручную или с помощью шлифовальной машинки.



Прозрачный воск **Multistrato Cera**, нанесенный на **Marmo Lucido** добавляет поверхности объем и блеск



VINTAGE

МНОГИЕ ЗДАНИЯ В ИТАЛИИ ТРАДИЦИОННО ИМЕЮТ СТЕНЫ ИЗ МРАМОРА ИЛИ ДРУГОГО КАМНЯ. ТЯЖЕЛЫЕ ПЛИТЫ И БЛОКИ ПРИМЕНЯЛИСЬ ДЛЯ СОЗДАНИЯ СТЕН ИСКЛЮЧИТЕЛЬНОЙ КРАСОТЫ И ЭЛЕГАНТНОСТИ, НЕИЗМЕННОЙ НА ПРОТЯЖЕНИИ СОТЕН ЛЕТ. В ВЕНЕЦИИ ИЗ-ЗА ЕЕ НЕОБЫЧНОГО РАСПОЛОЖЕНИЯ НЕЛЬЗЯ БЫЛО ПОВСЕМЕСТНО ИСПОЛЬЗОВАТЬ КАМЕНЬ. АРХИТЕКТОРЫ ГОРОДА, ПОСТРОЕННОГО НА ВОДЕ, ИСПОЛЬЗОВАЛИ КАМНИ ТОЛЬКО ПО МЕРЕ НЕОБХОДИМОСТИ ДЛЯ НЕСУЩЕЙ ЧАСТИ ФУНДАМЕНТА. ОСТАЛЬНАЯ ЧАСТЬ ЗДАНИЯ ДОЛЖНА БЫЛА БЫТЬ ПОСТРОЕНА С МИНИМАЛЬНЫМ ВЕСОМ. НА ПРОТЯЖЕНИИ МНОГИХ ЛЕТ ВЕНЕЦИАНСКИЕ МАСТЕРА ЭКСПЕРИМЕНТИРОВАЛИ С МЕТОДАМИ И МАТЕРИАЛАМИ В ПОИСКАХ СПОСОБОВ СОЗДАНИЯ СТЕН, КОТОРЫЕ СТАЛИ БЫ ТАКИМИ ЖЕ ЭЛЕГАНТНЫМИ И ПРОЧНЫМИ, КАК И ТЕ, ЧТО ПОСТРОЕНЫ НА МАТЕРИКЕ. ТАК ПОЯВИЛАСЬ НА СВЕТ ВЕНЕЦИАНСКАЯ ШТУКАТУРКА. ДЕКОРАТИВНЫЕ СЛОИ ИЗ ГИПСА И ПОРОШКА ИЗМЕЛЬЧЕННОГО МРАМОРА ИЛИ ИЗВЕСТНЯКА НАНОСИЛИСЬ НА ПОВЕРХНОСТЬ И СОЗДАВАЛИ НА НЕЙ ЭФФЕКТ НАТУРАЛЬНОГО МРАМОРА. СО ВРЕМЕНЕМ, ПО МЕРЕ ТОГО КАК ИЗВЕСТЬ КРИСТАЛЛИЗОВАЛАСЬ ПОД ВОЗДЕЙСТВИЕМ ВЛАЖНОГО ВОЗДУХА, ШТУКАТУРКА СТАНОВИЛАСЬ ОЧЕНЬ ПРОЧНОЙ И В ТО ЖЕ ВРЕМЯ ДОЛГОВЕЧНОЙ КАК КАМЕНЬ.

VINTAGE

МЫ ПРЕДЛАГАЕМ ПРОФЕССИОНАЛЬНУЮ СИСТЕМУ КОЛЕРОВКИ ДЛЯ СЕРИИ VINTAGE. ВЫ ЛЕГКО СМОЖЕТЕ ВЫБРАТЬ ОПТИМАЛЬНЫЙ ЦВЕТ ПО РАЗЛИЧНЫМ КОЛЕРОВОЧНЫМ ВЕРРАМ: NCS, FEIDAL VOLLTON- UND ABTOENFARBE, DAWN, RAL, NOVA. КОЛЕРОВОЧНОЙ ПОЛНОТОНАЛЬНОЙ КРАСКОЙ FEIDAL VOLLTON- UND ABTOENFARBE ВЫ МОЖЕТЕ ВОСПОЛЬЗОВАТЬСЯ САМОСТОЯТЕЛЬНО В ДОМАШНИХ УСЛОВИЯХ.



Концентрированная цветная шелковисто-матовая краска-колер FEIDAL Vollton- und Abtoenfarbe

ТОНАЛЬНАЯ КАРТА КОЛЕРОВОЧНОЙ ПОЛНОТОНАЛЬНОЙ КРАСКИ FEIDAL VOLLTON- UND ABTOENFARBE

колер	1:5	1:10	1:40	1:80	колер	1:5	1:10	1:40	1:80	колер	1:5	1:10	1:40	1:80	колер	1:5	1:10	1:40	1:80
ЖЕЛТЫЙ	[Color swatches]				АБРИКОС	[Color swatches]				ОЛИВКОВЫЙ	[Color swatches]				СИНИЙ	[Color swatches]			
ЗОЛОТИСТО-ЖЕЛТЫЙ	[Color swatches]				КРАСНЫЙ	[Color swatches]				ПАПОРОТНИК	[Color swatches]				КОРИЧНЕВЫЙ	[Color swatches]			
ОХРА	[Color swatches]				КРАСНО-КОРИЧНЕВЫЙ	[Color swatches]				ЗЕЛЕНЫЙ	[Color swatches]				ШОКОЛАД	[Color swatches]			
КОРИЦА	[Color swatches]				ТАБАК	[Color swatches]				ИЗУМРУД	[Color swatches]				ЧЕРНЫЙ	[Color swatches]			
КОНЬЯК	[Color swatches]				УМБРА	[Color swatches]				БИРЮЗА	[Color swatches]								

ВНИМАНИЕ! Данная таблица дает приблизительное представление о возможностях колерования и тонирования, так как цвета колеровочной таблицы, напечатанные полиграфическим способом, могут отличаться от оригинальных.

