

ЕВРАЗЭС



**ТАМОЖЕННЫЙ СОЮЗ
РЕСПУБЛИКИ БЕЛАРУСЬ, РЕСПУБЛИКИ КАЗАХСТАН
И РОССИЙСКОЙ ФЕДЕРАЦИИ**

УПРАВЛЕНИЕ ФЕДЕРАЛЬНОЙ СЛУЖБЫ ПО НАДЗОРУ В СФЕРЕ ЗАЩИТЫ ПРАВ ПОТРЕБИТЕЛЕЙ И
БЛАГОПОЛУЧИЯ ЧЕЛОВЕКА ПО ГОРОДУ МОСКВЕ
ГЛАВНЫЙ ГОСУДАРСТВЕННЫЙ САНИТАРНЫЙ ВРАЧ ПО ГОРОДУ МОСКВЕ
РОССИЙСКАЯ ФЕДЕРАЦИЯ, МОСКВА

(уполномоченный орган Стороны, руководитель уполномоченного органа, наименование административно-территориального образования)

**СВИДЕТЕЛЬСТВО
о государственной регистрации**

№ RU.77.01.34.015.E.002039.06.14

от 04.06.2014 г.

Продукция:

Интерьерные водно-дисперсионные краски (базы под колеровку) торговых марок "DULUX" (Дюлакс), "MARSHALL" (Маршал): "DULUX BINDO 3 (Дюлакс Биндо 3)", "DULUX BINDO 7 (Дюлакс Биндо 7)", "DULUX Bindo 20 (Дюлакс Биндо 20)", "DULUX Bindo 40 (Дюлакс Биндо 40)", "DULUX Kid's room (Кидз Рум)", "DULUX Office room (Офис Рум)", "DULUX Vinyl Matt (Винил Мат)", "DULUX Vinyl Soft Sheen (Винил Софт Шин)", "DULUX Diamond Matt (Даймонд Мат)", "DULUX Diamond Soft Sheen (Даймонд Софт Шин)", "DULUX Kitchen & Bathroom (Китчен энд Басрум)", "MARSHALL EXPORT-2 (Экспорт-2)", "MARSHALL EXPORT-7 (Экспорт-7)", "MARSHALL Для кухни и ванной". Изготовлена в соответствии с документами: ТУ 2316-008-48797870-2011 "Интерьерные водно-дисперсионные краски", рецептурой. Изготовитель (производитель): ЗАО "Акзо Нобель Декор", адрес: 143900, Московская область, г. Балашиха, Северная промзона, Покровский проезд, владение 9 (Российская Федерация). Получатель: ЗАО "Акзо Нобель Декор", адрес: 143900, Московская область, г. Балашиха, Северная промзона, Покровский проезд, владение 9 (Российская Федерация).

(наименование продукции, нормативные и (или) технические документы, в соответствии с которыми изготовлена продукция, наименование и место нахождения изготовителя (производителя), получателя)

соответствует

Единым санитарно-эпидемиологическим и гигиеническим требованиям к товарам, подлежащим санитарно-эпидемиологическому надзору (контролю) утв. решением Комиссии таможенного союза № 299 от 28.05.2010г.(гл. II, разд.5) прошла государственную регистрацию, внесена в Реестр свидетельств о государственной регистрации и разрешена для производства, реализации и использования

Для промышленного и бытового применения при строительстве и ремонте зданий и сооружений любого функционального назначения типов А-В, (далее согласно приложению)

Настоящее свидетельство выдано на основании (перечислить рассмотренные протоколы исследований, наименование организации (испытательной лаборатории, центра), проводившей исследования, другие рассмотренные документы):

Заявление № 02040 от 28.05.2014 г. Протоколы ИЦ ФБУЗ "Центр гигиены и эпидемиологии в городе Москве" (Аттестат аккредитации № ГСЭН.RU.ЦОА.021) №20684 11 от 10.04.2014 г., ИЛЦ материалов, производств и товаров для детей при НЦЗД РАМН(аттестат аккредитации № РОСС.RU.0001.21AB21) №1404-0825 ДА от 16.04.2014 г., экспертное заключение ФБУЗ "Центр гигиены и эпидемиологии в городе Москве" № 77.01.12.П.002183.05.14 от 21.05.2014 г. Настоящее свидетельство выдано взамен свидетельства о государственной регистрации №RU.77.01.34.015.E.001653.04.14 от 30.04.2014 г.

Срок действия свидетельства о государственной регистрации установлен на весь период изготовления продукции или поставок подконтрольных товаров на территорию таможенного союза

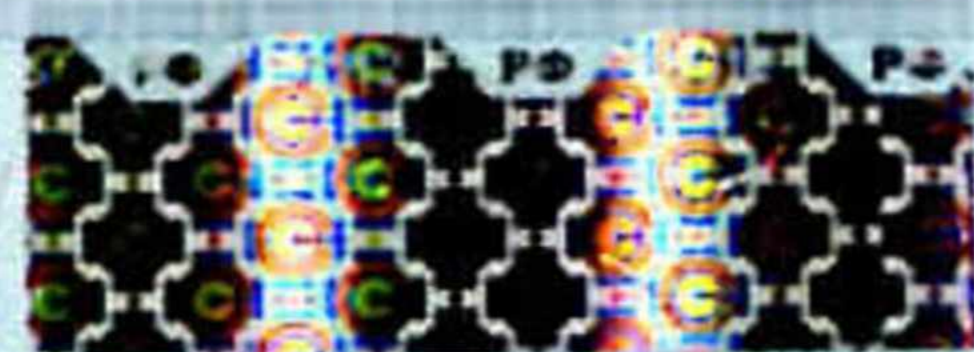
Подпись, ФИО, должность уполномоченного лица, выдавшего документ, и печать органа (учреждения), выдавшего документ

Андреева Е.Е.
(Ф. И. О./подпись)

М. П.

№ 0309477

ЕВРАЗЭС



ТАМОЖЕННЫЙ СОЮЗ
РЕСПУБЛИКИ БЕЛАРУСЬ, РЕСПУБЛИКИ КАЗАХСТАН
И РОССИЙСКОЙ ФЕДЕРАЦИИ

УПРАВЛЕНИЕ ФЕДЕРАЛЬНОЙ СЛУЖБЫ ПО НАДЗОРУ В СФЕРЕ ЗАЩИТЫ ПРАВ ПОТРЕБИТЕЛЕЙ И
БЛАГОПОЛУЧИЯ ЧЕЛОВЕКА ПО ГОРОДУ МОСКВЕ
ГЛАВНЫЙ ГОСУДАРСТВЕННЫЙ САНИТАРНЫЙ ВРАЧ ПО ГОРОДУ МОСКВЕ
РОССИЙСКАЯ ФЕДЕРАЦИЯ, МОСКВА

(уполномоченный орган Стороны; руководитель уполномоченного органа, наименование административно-территориального образования)

ПРИЛОЖЕНИЕ
К СВИДЕТЕЛЬСТВУ О ГОСУДАРСТВЕННОЙ РЕГИСТРАЦИИ

№ RU.77.01.34.015.E.002039.06.14 ОТ 04.06.2014 г.

(информация, не вошедшая в текст свидетельства о государственной регистрации)

Область применения (продолжение, начало на бланке свидетельства):

в том числе в жилых домах и административных зданиях, офисах, гостиницах, вокзалах и аэропортах, ресторанах и предприятиях торговли, культурно-массовых и спортивных сооружениях, учебно-воспитательных заведениях, детских и медицинских учреждениях (в т.ч. лечебно-профилактических и санаторно-курортных), а также на промышленных объектах (в т.ч. объектах пищевой, химической, фармацевтической, электронной и энергетической промышленности).

Подпись, ФИО, должность уполномоченного лица, выдавшего документ, и печать органа (учреждения), выдавшего документ



(Ф. И. О.)

М. П.